

# Oscillofono per Morse (CW)

By IZ7DMT / IO7R

## Elenco componenti

R1 = 2,2 kohm

P1 = 10 kohm potenziometro

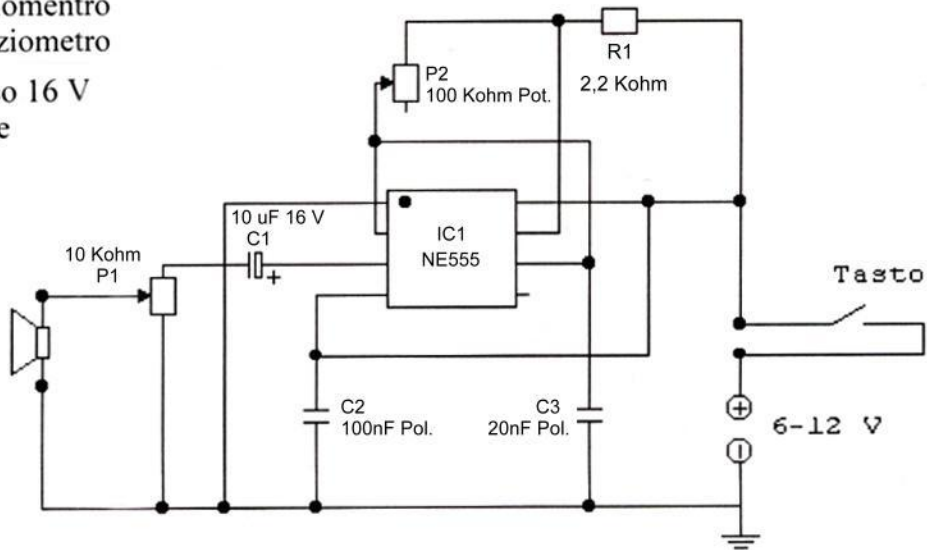
P2 = 100 kohm potenziometro

C1 = 10 uF elettrolitico 16 V

C2 = 100 nF poliestere

C3 = 20 nF poliestere

IC1 = NE555



Il suono generato risulta pulito e praticamente esente da effetti dovuti alla commutazione del tasto.  
Il potenziometro P1 serve a regolare il volume del suono in uscita, P2 la tonalità della nota generata.